

Buntband | CLT

Öppningsbara och återanvändbara

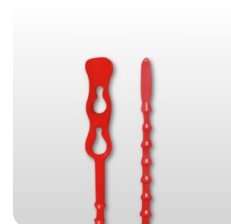
Artikel:	CLT
Varumärke:	SapiSelco
Färg:	Röd RAL3000
Material:	Polyeten – låg densitet



Beskrivning

Buntband / CLT är billiga, öppningsbara och återanvändbara. Buntbanden är lämpliga för lätta belastningar på upp till 5 kg / daN.

Den dubbla låsningen gör det möjligt att säkra två kabelpaket. Kroppen är helt rundad för att eliminera alla vassa kanter och utgör en garanterat säker applicering runt kablarna.



Artikelnummer

Art.Nr	Benämning	Typ	Bredd mm	Längd mm	St/tp	Färg
CLT.10.2110R	Buntband CLT PE-LD	Öppningsbar	3.5	120	100	RAL3000
CLT.10.2116R	Buntband CLT PE-LD	Öppningsbar	3.8	240	100	RAL3000
CLT.10.2129R	Buntband CLT PE-LD	Öppningsbar	4.4	320	100	RAL3000
CLT.10.2149R	Buntband CLT PE-LD	Öppningsbar	5.6	500	100	RAL3000
CLT.10.2157	Buntband CLT PE-LD	Öppningsbar	5.6	650	100	RAL3000