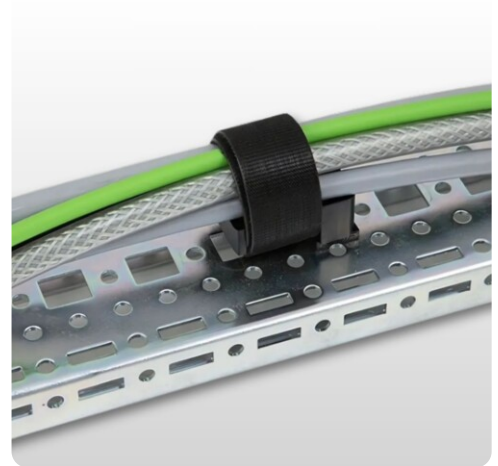


Kardborrehållare | KBH

För kardborrebuntband & kardborrar

Artikel:	KBH
Varumärke:	Icotek
Material:	Polyamid, silikonfri, halogenfri



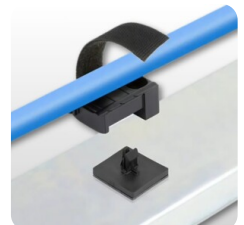
Beskrivning

Kardborrehållare / KBH kan användas tillsammans med "hook and loop"-buntband KLKB/KLB och krok och öglatejp. Den stora variationen av dessa hållare erbjuder flertalet monteringsmöjligheter.

De fungerar som som hållare för kardborreband, som kan monteras snabbt och enkelt på en mängd olika sätt. Dessa hållare kan användas i kombination med kardborreband KLKB och kardborreband KLB.

KBH kan installeras mycket snabbt: KBH-R med 90° vridlås på profiler från Bosch Rexroth, MiniTec, artikel och Rittal och KBH-S med universalskruvmontage.

- Montering, demontering, eftermontering och servicearbete kan göras enkelt när som helst.
- Säkert stöd
- Mångsidigt utnyttjande
- Snabb och enkel montering



Artikelnummer

Art.nr	Benämning	Montering	Monteringsplats	Passar KLKB/KLB	Längd mm	Bredd mm	Höjd mm	Enhet	St/tp
61080	Kardborrehållare KBH	Självhäftande	universell	KLKB 200 x 13 / KLB 10 / KLB 15	41	27	18	fp	10
61081	Kardborrehållare KBH	Självhäftande	universell	KLKB 200 x 13 / KLB 10 / KLB 15 / KLB 20	45.5	27	19	fp	10
61082	Kardborrehållare KBH	Självhäftande	universell	KLKB 300 x 17 / KLB 15 / KLB 20 / KLB 25	50.5	27	20	fp	10
61030	Kardborrehållare KBH	Skruvmontering	universell	KLKB 200 x 13 / KLB 10 / KLB 15	34	13.5	13.5	fp	10
61031	Kardborrehållare KBH	Skruvmontering	universell	KLKB 200 x 13 / KLB 10 / KLB 15 / KLB 20	38	24.5	14.8	fp	10
61032	Kardborrehållare KBH	Skruvmontering	universell	KLKB 300 x 17 / KLB 15 / KLB 20 / KLB 25	43	36.5	16	fp	10
61033	Kardborrehållare KBH	Skruvmontering	universell	KLKB 300 x 17 / KLB 15 / KLB 20 / KLB 25	43	36.5	16	fp	10
61068	Kardborrehållare KBH	Snap-in	35mm DIN-skena	KLKB 200 x 13 / KLB 10 / KLB 15	57.3	14	20.4	fp	10
61069	Kardborrehållare KBH	Snap-in	35mm DIN-skena	KLKB 200 x 13 / KLB 10 / KLB 15 / KLB 20	62.3	27.1	21.7	fp	10