

Apparatskåp | E COR

Väggskåp | Inkl. Montageplåt | IP66

Artikel:	E COR
Varumärke:	E.t.a
Skyddsklass:	IP66 / NEMA 4 (IP55 dubbeldörr)
Material:	Stomme: 1,2 mm / Dörr: 2,0 mm / Montageplåt: 2,0 mm
Ytbehandling:	Epoxypulverlack (texturerad finish)
Färg:	RAL7035
Slagmotstånd:	IK10
Tätning:	Skumgjuten polyuretantätning
Godkännanden:	CE, RoHS, TUV, RINA, EAC



Beskrivning

Apparatskåp E COR – Väggskåp med montageplåt

E COR är ett väggmonterat apparatskåp från ETA:s E COR-serie, framtagen för att skydda elektrisk och elektronisk utrustning i krävande industrimiljöer. Kapslingen är tillverkad i 1,2 mm förzinkad stålplåt, vilket ger ett pålitligt korrosionsskydd och utmärkt mekanisk hållfasthet.

Ytan är behandlad med elektroforesgrund och pulverlack i RAL 7035 (ljusgrå) för ytterligare skydd och ett professionellt utseende. Dörren är försedd med polyuretantätning (skumgjuten) och ger tillsammans med den helsvetsade konstruktionen ett tätt skydd enligt IP66 / NEMA 4 och slagfasthet IK10, vilket gör kapslingen lämplig för både dammiga och fuktiga miljöer.

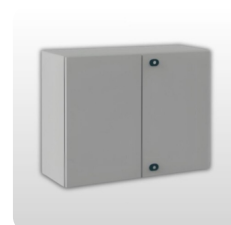
E COR är idealisk för mindre installationer där tillförlitlighet och enkel montering är i fokus. Kapslingen levereras komplett med dörr, bakplåt, och skruvsats för jordanslutning.

Ingår i leveransen

- Kapsling – Helsvetsad stomme i 1,2 mm Sendzimirförzinkad stålplåt, lackerad i RAL 7035.
- Vändbar dörr – Monterad med skumgjuten tätning och försett med 3,0 mm dubbelbits låssystem.
- Montageplåt – I förzinkat stål 2 mm.
- Kabelgenomföringsfläns – För tät och flexibel kabeldragning.
- Skruvsats – För jordning och invändig montering.

Kan kompletteras med

- Väggfästen
- FL21 och FL13 övergångsflänsar
- Dörrstopp
- Olika låssystem: hänglås, nyckel, ASSA system o.s.v.
- Dörrprofiler (horisontella)



Artikelnummer

Ingen produkt hittades.