

Kabelgenomföringsplatta | KEL-DPU-HD

Multi-membran | Hygienisk | FDA-kompatibel | Robust, stark dragavlastning | IP66- IP68

Artikel:	KEL-DPU-HD
Varumärke:	Icotek
Skyddsklass:	IP54, IP55, IP64, IP65, IP66, IP67, IP68
Brandklass:	UL94-HB
Temperatur:	40°C till 80°C
Material:	Elastomer
Material Basramen:	Polypropylen
Monteringstyp:	Skruvmontering, Snap-in
Egenskaper:	Silikonfri, Motståndskraftig mot olja och mögel, Högre kemisk beständighet, Halogenfri



Beskrivning

Hygienisk Kabelgenomföringsplatta multi-membran / KEL-DPU-HD har utvecklats speciellt för installation i livsmedels- och förpackningsmaskiner. Under utvecklingen enligt riktlinjerna för Hygienic Design har man sett till att den synliga sidan av kabelgenomföringsplattan är fri från smutssamlade urtag. Ytan hålls mycket slät ($R_a = 0,421 \mu\text{m}$ enligt ISO 4287).

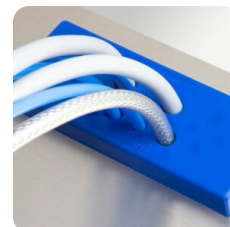
Den yttre konturen har en radie på 6 mm istället för de 3 mm som krävs. Dessutom använder KEL-DPU-HD en FDA-kompatibel elastomer i enlighet med livsmedelsgodkännande 1935/2004/EG och (EU) 10/2011. Signalfärgen blå säkerställer en tydlig visuell färgigenkänning.

Hygienisk Kabelgenomföringsplatta multi-membran / KEL-DPU-HD's ingångsplåtar är designade för att dra och täta kablar utan kontakter (från 3,2 mm till 20,5 mm i diameter) i begränsat utrymme med IP66/IP68**. KEL-DPU-HD kännetecknas särskilt av sin solida robusta ram och den ökade dragavlastningen hos de dragna kablarna.

- KEL-DPU-HD 24 matchar exakt utskärningsmått för 24-stifts standard industrikontakter
- Kabelgenomföringsplattan monteras antingen genom att skruva fast den på insidan av kapslingen eller genom att snäppa fast den i urtaget
- ** IP68 endast när den är skruvmonterad

Fördelar:

- Elastomer av kabelgenomföringsplattan gjord av material enligt 1935/2004/EG, (EU) 10/2011
- FDA-kompatibel
- Utvecklad enligt riktlinjer för hygienisk design
- Hygienisk design – fri från smutssamlade urtag
- Mycket platt design, mycket slät yta ($R_a = 0,421 \mu\text{m}$ enligt ISO 4287)
- Dubbel tätning av kablar (IP66/IP68**)
- Hög styrka och stabilitet
- Hög belastningsavlastning
- Snabb och enkel montering



Artikelnummer

Art.nr	Benämning	Antal Kablar	Max Kabeldia.	Längd mm	Bredd mm	Höjd mm	Ytjämnhet	Min Vägg	Max Vägg	Kabeldia. Intervall	Enhet	St/tp
73930	KEL-DPU-HD 24 21	21	12.5	147	58	14	Ra = 0.421 µm	1.5	2	1 x 3.2-6.3 mm 14 x 4-7.5 mm 4 x 5.5-10.5 mm 2 x 8-12.5 mm	st	10
73932	KEL-DPU-HD 24 16-1	16	16.2	147	58	14	Ra = 0.421 µm	1.5	2	2 x 3.2-6.3 mm 9 x 4-7.5 mm 1 x 5.5-10.5 mm 1 x 8-12.5 mm 3 x 12-16.2 mm	st	10
73934	KEL-DPU-HD 24 17	17	12.5	147	58	14	Ra = 0.421 µm	1.5	2	4 x 3.2-6.3 mm 2 x 4-7.5 mm 1 x 5.5-10.5 mm 10 x 8-12.5 mm	st	10
73936	KEL-DPU-HD 24 16	16	14.5	147	58	14	Ra = 0.421 µm	1.5	2	8 x 3.2-5.5 mm 6 x 5-8.5 mm 2 x 9.5-14.5 mm	st	10
73938	KEL-DPU-HD 24 20	20	10.5	147	58	14	Ra = 0.421 µm	1.5	2	12 x 3.2-5.5 mm 8 x 5-10.5 mm	st	10
73940	KEL-DPU-HD 24 13	13	20.5	147	58	14	Ra = 0.421 µm	1.5	2	10 x 3.2-6.3 mm 3 x 16-20.5 mm	st	10
73942	KEL-DPU-HD 24 32	32	6.3	147	58	14	Ra = 0.421 µm	1.5	2	32 x 3.2-6.3 mm	st	10
73944	KEL-DPU-HD 24 14	14	10.5	147	58	14	Ra = 0.421 µm	1.5	2	5 x 3.2-6.3 mm 2 x 4-7.5 mm 3 x 5.5-10.5 mm 1 x 8-12.5 mm 3 x 12-16.2 mm	st	10