

Kontramutter | Polyamid

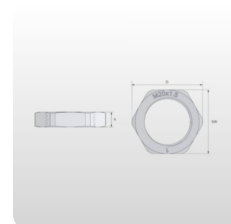
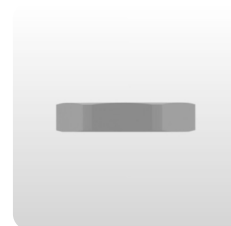
Till kabelförskruvningar polyamid | M12 - M63 | RAL7035 | RAL7001 | RAL 9005

| | |
|-------------------|--------------------------------------|
| Artikel: | Kontramutter Polyamid |
| Varumärke: | Bimed |
| Material: | Polyamid 6 (30 % glasfiberförstärkt) |
| Brandklass: | HB enligt UL94 |
| Driftstemperatur: | -20°C till +100°C |
| Gängtyp: | Metrisk |
| Färg: | RAL7035 RAL7001 RAL 9005 |



Beskrivning

- Kontramutter i Polyamid – är ett tillbehör som används för att säkra kabelgenomföringen
- Den är konstruerad för användning i icke-gängade hål på kapslingar



Artikelnummer

| Art.nr | Benämning | Storlek | Ytterdiameter | Höjd mm | Färg | Enhet | St/tp |
|----------|-------------------|---------|---------------|---------|---------|-------|-------|
| CBLMN-1S | Kontramutter PA | M12x1.5 | 19.5 | 5 | RAL7035 | st | 1 |
| CBLMN-0S | Kontramutter PA | M12x1.5 | 19.5 | 5 | RAL7001 | st | 1 |
| CBLMN-2S | Kontramutter PA | M12x1.5 | 19.5 | 5 | RAL9005 | st | 1 |
| CBLMN-11 | Kontramutter PA | M16x1.5 | 24.2 | 5 | RAL7035 | st | 1 |
| CBLMN-01 | Kontramutter PA | M16x1.5 | 24.2 | 5 | RAL7001 | st | 1 |
| CBLMN-21 | Kontramutter PA | M16x1.5 | 24.2 | 5 | RAL9005 | st | 1 |
| CBLMN-12 | Kontramutter PA | M20x1.5 | 28.6 | 6 | RAL7035 | st | 1 |
| CBLMN-02 | Kontramutter PA | M20x1.5 | 28.6 | 6 | RAL7001 | st | 1 |
| CBLMN-22 | Kontramutter PA | M20x1.5 | 28.6 | 6 | RAL9005 | st | 1 |
| CBLMN-13 | Kontramutter PA | M25x1.5 | 35 | 6 | RAL7035 | st | 1 |
| CBLMN-03 | Kontramutter PA | M25x1.5 | 35 | 6 | RAL7001 | st | 1 |
| CBLMN-23 | Kontramutter PA | M25x1.5 | 35 | 6 | RAL9005 | st | 1 |
| CBLMN-14 | Kontramutter PA | M32x1.5 | 46.1 | 7 | RAL7035 | st | 1 |
| CBLMN-04 | Kontramutter PA | M32x1.5 | 46.1 | 7 | RAL7001 | st | 1 |
| CBLMN-24 | Kontramutter PA | M32x1.5 | 46.1 | 7 | RAL9005 | st | 1 |
| CBLMN-15 | Kontramutter PA | M40x1.5 | 55.3 | 7 | RAL7035 | st | 1 |
| CBLMN-05 | Kontramutter PA | M40x1.5 | 55.3 | 7 | RAL7001 | st | 1 |
| CBLMN-25 | Kontramutter PA | M40x1.5 | 55.3 | 7 | RAL9005 | st | 1 |
| CBLMN-16 | Kontramutter PA | M50x1.5 | 66.1 | 8 | RAL7035 | st | 1 |
| CBLMN-06 | Kontramutter PA | M50x1.5 | 66.1 | 8 | RAL7001 | st | 1 |

Artikelnummer

| | | | | | | | |
|----------|-------------------|---------|------|---|---------|----|---|
| CBLMN-26 | Kontramutter PA | M50x1.5 | 66.1 | 8 | RAL9005 | st | 1 |
| CBLMN-17 | Kontramutter PA | M63x1.5 | 82.5 | 8 | RAL7035 | st | 1 |
| CBLMN-07 | Kontramutter PA | M63x1.5 | 82.5 | 8 | RAL7001 | st | 1 |
| CBLMN-27 | Kontramutter PA | M63x1.5 | 82.5 | 8 | RAL9005 | st | 1 |