

Kabelgenomföringsplatta | KEL-DPU

Multi-membran | robust, stark dragavlastning | IP66 - IP68 | UL Type 12/4X*

Artikel:	KEL-DPU
Varumärke:	Icotek
Skyddsklass:	IP54, IP55, IP64, IP65, IP66, IP67, IP68
UL Typ:	UL Type 12, UL Type 4X*
Brandklass:	UL94-V0, självslocknande
Temperatur:	40°C till 100°C
Material:	Elastomer
Material Basramen:	Polypropylen
Monteringstyp:	Skruvmontering, Snap-in
Egenskaper:	Silikonfri, Halogenfri



Beskrivning

Kabelgenomföringsplatta / KEL-DPU är konstruerade för att dirigera och täta kablar utan kontaktdon (från 3,2 mm till 20,5 mm i diameter) i begränsat utrymme med IP65 / IP66 / upp till UL typ 4X* betyg.

KEL-DPU kännetecknas särskilt av sin fasta robusta ram och den ökade dragavlastningen.

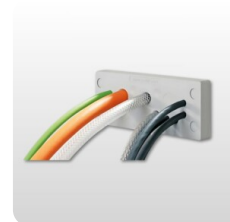
KEL-DPU 24 matcher exakt håltagningsmått för 24-stifts standard industrikontakter.

Monteringen av Kabelgenomföringsplatta multi-membran / KEL-DPU med kablar eller pneumatiska slangar kan göras snabbt och enkelt. Helt enkelt genom att göra ett litet hål i det tunna membranet och sedan skjuta kablarna genom.

- ST-B Pluggar kan användas för tätning i membranet då kablar har avlägsnats.
- *4X endast för inomhusbruk

Fördelar:

- Hög stabilitet, vibrationstålig
- Snabb och enkel montering
- Hög kabeltäthet
- Certifierade skydd typer IP66/IP68 (efter EN 60529)
- Hygienisk design – fria från smutssamlade fördjupningar



Artikelnummer

Art.nr	Benämning	Antal Kablar	Max Kabeldia.	Längd mm	Bredd mm	Höjd mm	Färg	Håltagning	Min Vägg	Max Vägg	Kabeldia. Intervall	Enhet	St/tp
43930	KEL-DPU 24 21	21	12.5	147	58	14	grå	112 x 36	1.5	2	1 x 3.2-6.3 mm 14 x 4-7.5 mm 4 x 5.5- 10.5 mm 2 x 8-12.5 mm	st	10
43932	KEL-DPU 24 16-1	16	16.2	147	58	14	grå	112 x 36	1.5	2	2 x 3.2-6.3 mm 9 x 4-7.5 mm 1 x 5.5-10.5 mm 1 x 8- 12.5 mm 3 x 12-16.2 mm	st	10
43934	KEL-DPU 24 17	17	12.5	147	58	14	grå	112 x 36	1.5	2	4 x 3.2-6.3 mm 2 x 4-7.5 mm 1 x 5.5-10.5 mm 10 x 8- 12.5 mm	st	10
43936	KEL-DPU 24 16	16	14.5	147	58	14	grå	112 x 36	1.5	2	8 x 3.2-5.5 mm 6 x 5-8.5 mm 2 x 9.5-14.5 mm	st	10
43938	KEL-DPU 24 20	20	10.5	147	58	14	grå	112 x 36	1.5	2	12 x 3.2-5.5 mm 8 x 5- 10.5 mm	st	10
43940	KEL-DPU 24 13	13	20.5	147	58	14	grå	112 x 36	1.5	2	10 x 3.2-6.3 mm 3 x 16- 20.5 mm	st	10
43942	KEL-DPU 24 32	32	6.3	147	58	14	grå	112 x 36	1.5	2	32 x 3.2-6.3 mm	st	10

Artikelnummer

43944	KEL-DPU 24 14	14	16.2	147	58	14	grå	112 x 36	1.5	2	5 x 3.2-6.3 mm 2 x 4-7.5 mm 3 x 5.5-10.5 mm 1 x 8-12.5 mm 3 x 12-16.2 mm	st	10
50930	KEL-DPU 24 21	21	12.5	147	58	14	svart	112 x 36	1.5	2	1 x 3.2-6.3 mm 14 x 4-7.5 mm 4 x 5.5-10.5 mm 2 x 8-12.5 mm	st	10
50932	KEL-DPU 24 16-1	16	16.2	147	58	14	svart	112 x 36	1.5	2	2 x 3.2-6.3 mm 9 x 4-7.5 mm 1 x 5.5-10.5 mm 1 x 8-12.5 mm 3 x 12-16.2 mm	st	10
50934	KEL-DPU 24 17	17	12.5	147	58	14	svart	112 x 36	1.5	2	4 x 3.2-6.3 mm 2 x 4-7.5 mm 1 x 5.5-10.5 mm 10 x 8-12.5 mm	st	10
50936	KEL-DPU 24 16	16	14.5	147	58	14	svart	112 x 36	1.5	2	8 x 3.2-5.5 mm 6 x 5-8.5 mm 2 x 9.5-14.5 mm	st	10
50938	KEL-DPU 24 20	20	10.5	147	58	14	svart	112 x 36	1.5	2	12 x 3.2-5.5 mm 8 x 5-10.5 mm	st	10
50940	KEL-DPU 24 13	13	20.5	147	58	14	svart	112 x 36	1.5	2	10 x 3.2-6.3 mm 3 x 16-20.5 mm	st	10

Artikelnummer

50942	KEL-DPU 24 32	32	6.3	147	58	14	svart	112 x 36	1.5	2	32 x 3.2-6.3 mm	st	10
50944	KEL-DPU 24 14	14	16.2	147	58	14	svart	112 x 36	1.5	2	5 x 3.2-6.3 mm 2 x 4-7.5 mm 3 x 5.5-10.5 mm 1 x 8- 12.5 mm 3 x 12-16.2 mm	st	10